

1

¿Qué ha pasado en las cuencas de los ríos Cauca y San Jorge?



27 de agosto/2021: rompimiento del dique marginal del río Cauca en Caregato (San Jacinto del Cauca).

Febrero - agosto/2022: afectación en las obras de cierre de Caregato por creciente del río Cauca, situación que mantiene activo el ingreso de agua hacia La Mojana.

2

¿Qué ha pasado recientemente (28 al 29 de septiembre)?



Lluvias en amplios sectores de La Mojana durante las primeras horas de la mañana, luego, en la noche y madrugada otras lluvias de menor intensidad en sectores de Achí, San Jacinto del Cauca y Nechí.



Descenso en: *i)* el río Cauca entre Valdivia y Pinillos, *ii)* el Bajo Nechí en su recorrido por Nechí y *iii)* río San Jorge en el tramo Montelíbano-Ayapel.



Reporte comunitario



Inundaciones por ingreso del río Cauca en áreas de drenaje de: *i)* caño San Matías: desde Los Arrastres (Guaranda) hasta Parcelas de Santa Fe (San Benito Abad); *ii)* caño Rabón: desde Gavaldá (Guaranda) hasta La Plaza (San Benito Abad) y *iii)* caño Viloria: desde Cecilia (Ayapel) hasta Cuiva (San Benito Abad).

3

¿Qué esperamos (29 al 30 de septiembre)?



Lluvias en amplios sectores de La Mojana y, en el Bajo Nechí, Bajo Cauca y Alto San Jorge.

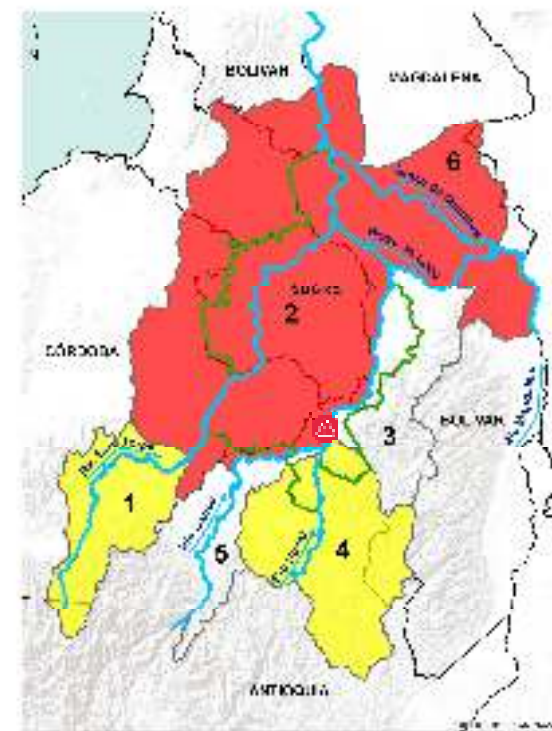


Descenso en: *i)* el río Cauca entre Nechí y Pinillos, *ii)* el río San Jorge en su cuenca baja, incluyendo el sistema de ciénagas y caños, y *iii)* el Bajo Magdalena entre Magangué y Plato.



Recomendaciones

Atención a la probabilidad de crecientes en las cuencas del Alto San Jorge y Bajo Nechí por pronóstico de lluvias, con especial atención a sus aportantes en la noche y madrugada.

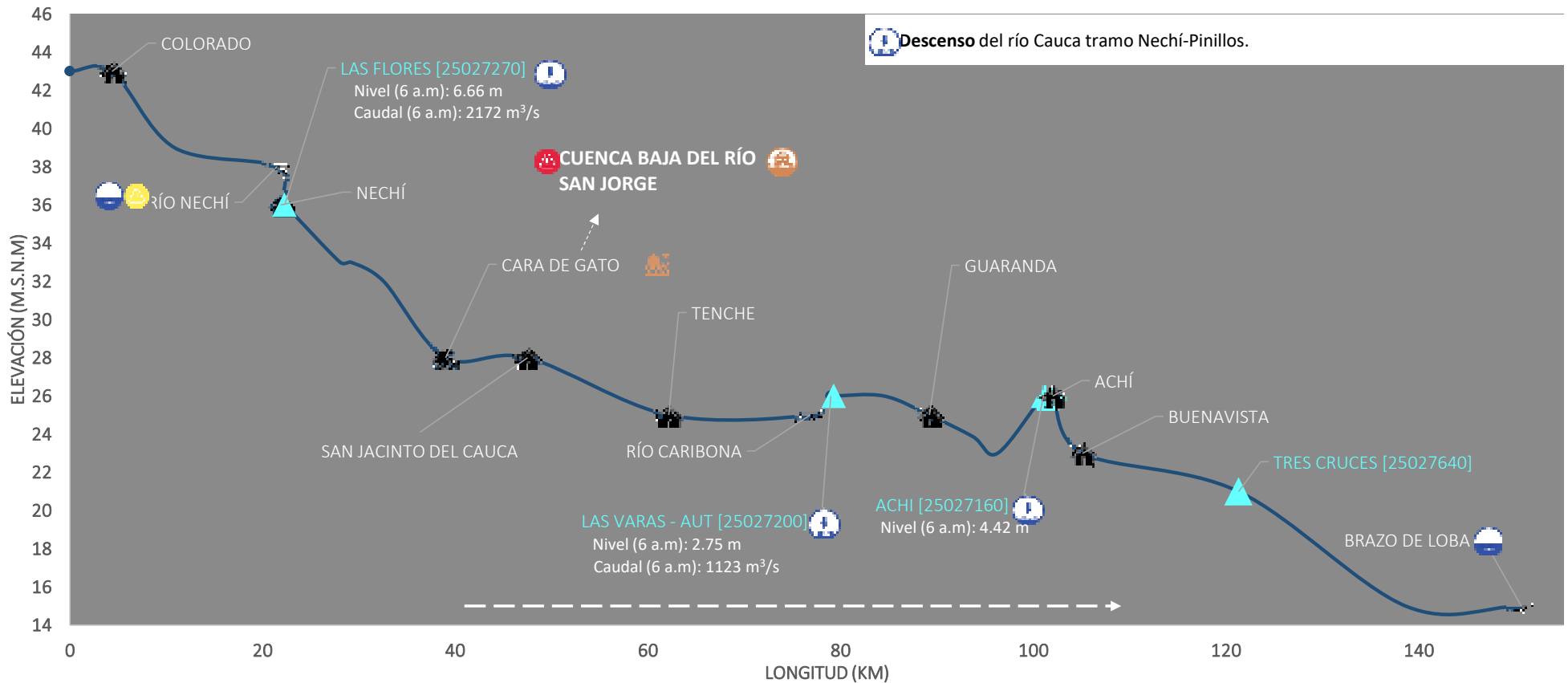


PARA TOMAR ACCIÓN: 2) Bajo San Jorge y 6) Bajo Magdalena entre El Banco y Plato. **Alerta puntual** en el sector Caregato.



PARA INFORMARSE: 1) Alto San Jorge, y 4) Bajo Nechí

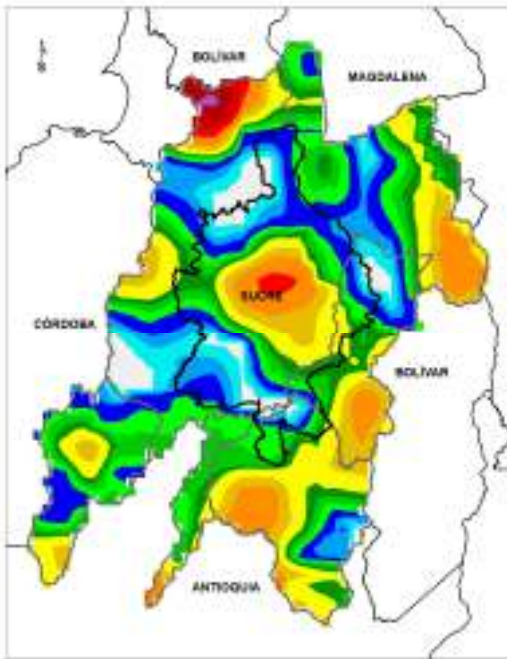
III. Condiciones hidrológicas actuales en el río Cauca (tramo Nechí-Pinillos)



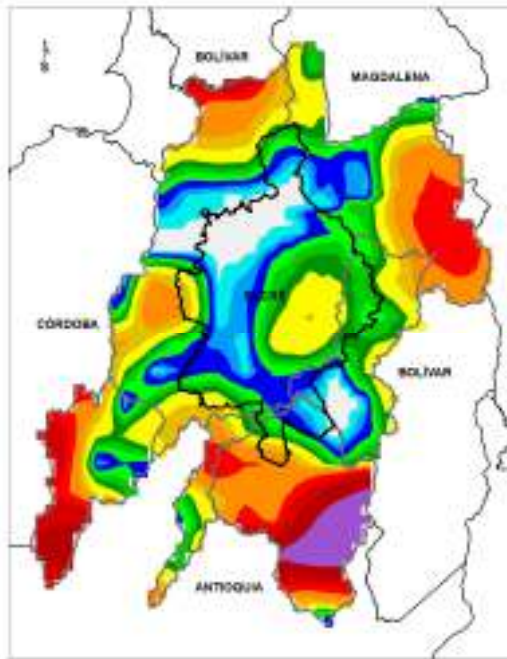
PUNTOS DE INTERÉS RÍO CAUCA (TRAMO NECHÍ-MAGANGUÉ)	ALERTAS HIDROLÓGICAS	CONDICIONES HIDROLÓGICAS	ZONAS DE EMERGENCIA
Estación hidrológica IDEAM Población Rompedero Confluencia	Para tomar acción Para prepararse Para informarse Sin alerta	Niveles en ascenso Niveles en descenso Niveles estables Tránsito de creciente	Inundación por desbordamiento Inundación por rompimiento margen derecha Inundación por rompimiento margen izquierda (Mojana)

IV. Pronóstico meteorológico para La Mojana con atención en la zona del Bajo Cauca

PRONÓSTICO PARA EL 29 Y 30 DE AGOSTO

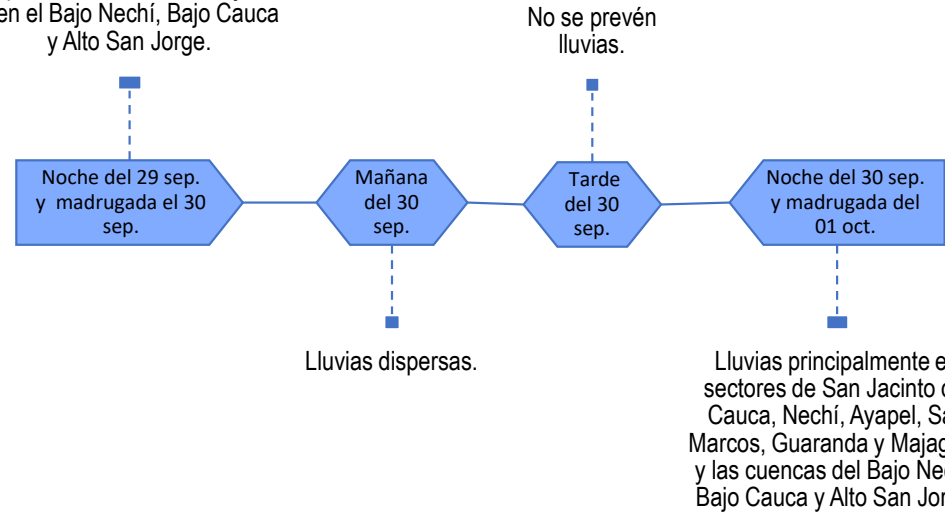


ACUMULADO DEL 29 AL 30 DE SEPTIEMBRE



ACUMULADO DEL 30 DE SEP AL 01 DE OCT

Probabilidad de lluvias en amplios sectores de La Mojana, y en el Bajo Nechí, Bajo Cauca y Alto San Jorge.



**Equipo de trabajo Centro regional de Pronóstico
y Alertas Tempranas de LA MOJANA**

Elaborado por:
NATALIA MUÑOZ, Hidróloga
RAFAEL MUNDARAY, Meteorólogo

www.corpomojana.gov.co

Correo Electrónico:
corpomojana@corpomojana.gov.co
Cra. 21 # 21 A – 44 San Marcos - Sucre
Teléfono: (+575) 295 5347

YOLANDA GONZALEZ HERNÁNDEZ,
Directora General IDEAM.
MARTHA CECILIA CADENA,
Jefe Oficina del Servicio de Pronósticos y Alertas
www.ideam.gov.co

Correos electrónicos:
servicio@ideam.gov.co,
alertas@ideam.gov.co

Calle 25 d # 96b - 70, piso 3. Bogotá, D.C.
Teléfono: 307 5625 ext. 1334 - 1336.

LILIANA QUIROZ, Directora General de la Corporación para el Desarrollo Sostenible de La Mojana y el San Jorge-CORPOMOJANA.

RAQUEL GARAVITO, Gerente del Fondo Adaptación

JIMENA PUYANA, Gerente Nacional de Desarrollo Sostenible del PNUD



En alianza con:

